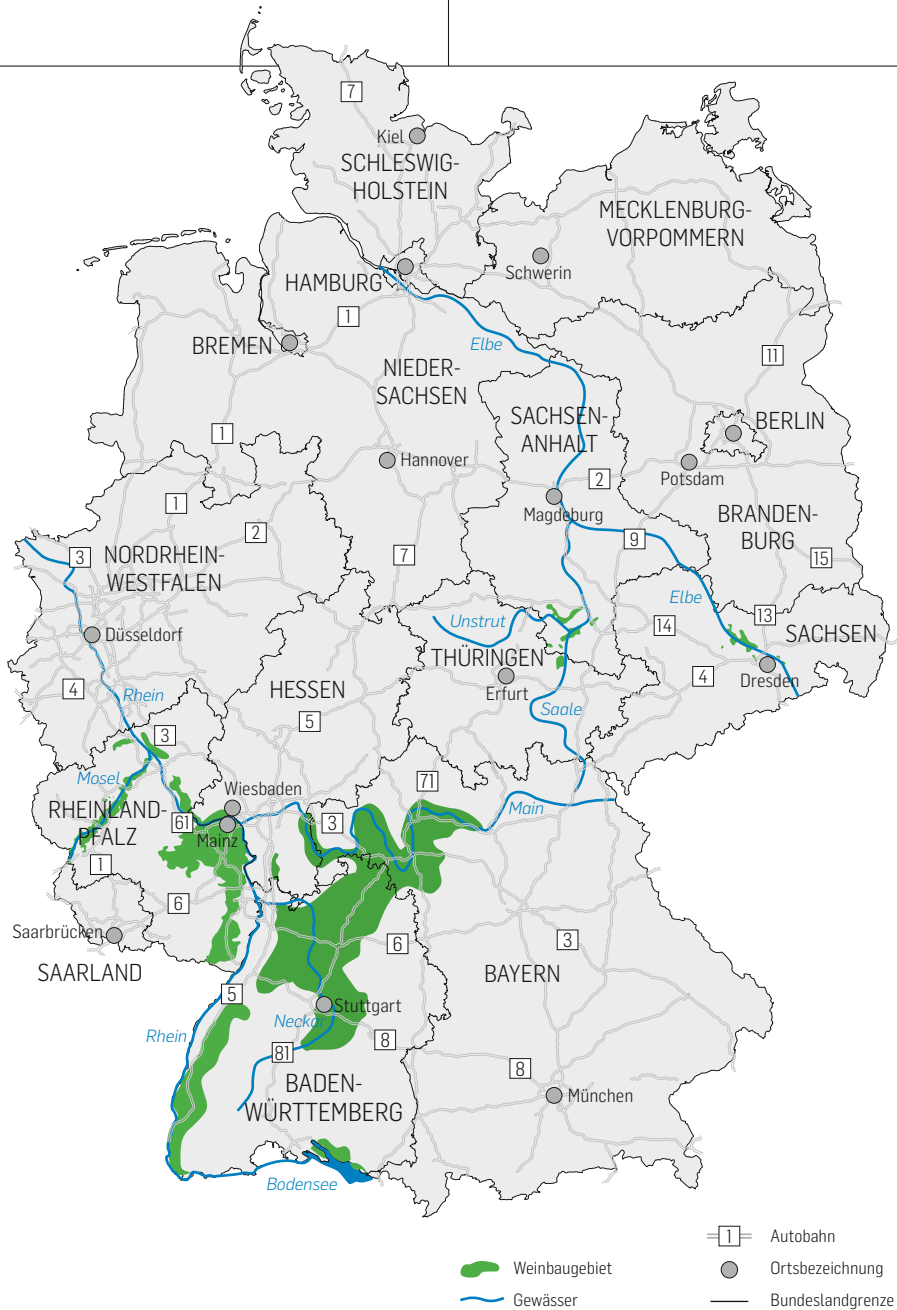


ÜBERBLICK

WEINGUIDE DEUTSCHLAND



SO LESEN SIE DIESEN GUIDE

Wenn ein Weingut heute auch als »Führer« bezeichnet wird, hat das durchaus seine Berechtigung. Weil sowohl Verfügbarkeit als auch Weinqualität in den letzten Jahren stetig gewachsen sind, reicht der gute Name einer Weinlage für eine Gütebestimmung längst nicht mehr aus. Mit dem vorliegenden Falstaff Weinguide 2016 stellen wir Ihnen einen kompakten Querschnitt deutscher Weinvielfalt vor. Die Auswahl der angestellten Weine lag ganz allein bei den Winzern und durfte gerne auch ältere Jahrgänge beinhalten, sofern die Weine zum Zeitpunkt der Anmeldung noch käuflich zu erwerben waren. Um den unterschiedlichen Vertriebsstrukturen gerecht zu werden, konnte jedes Weingut entweder bis zu sechs oder bis zu zwölf Weine anstellen. Mit der dritten Ausgabe des Falstaff Weinguide Deutschland erlauben wir uns nun, Ihnen geeignete Vorschläge zu machen, nachdem die Weine mit viel Geduld und Expertise probiert worden sind. Dabei haben wir ein besonderes Augenmerk auch auf den Aufbau einer je-

den Kollektion gelegt: Schaffte es ein Weingut, uns bereits mit seinem Gutswein zu verblüffen, mit seinem Großen Gewächs dann zu beeindrucken und schließlich vielleicht noch mit einem edelsüßen Wein zu betören, verdient es besondere Aufmerksamkeit, die wir in diesem Buch an gesonderter Stelle belobigen. Den Falstaff-Tipp vergaben die Jurys an jene Weine, die besonders auffielen: Das konnte ein attraktives Preis-Genuss-Verhältnis, ein unvergleichliches aromatisches Erlebnis oder eine ehrliche Erfrischung sein. Neben dem Falstaff-Tipp erhielten vier weitere Weine eine individuelle Beschreibung, die den Versuch unternimmt, den Charakter eines Weins mit Worten zu erfassen. Das durfte analytisch, bildhaft und durchaus auch mal humorig geschehen. Von Ihrer Meinung wollen wir Sie dabei gar nicht abhalten. Wenn wir Sie neugierig, fröhlich, vielleicht auch mal wütend gemacht haben, ist das Gespräch im Gang und der nächste Wein bestimmt schon im Glas. Zum Wohl!

TEXT AXEL BIESLER

LEGENDE

- 100 nicht zu übertreffen
- 95–99 absolute Weltklasse
- 90–94 ausgezeichneter Wein, unter den besten Weinen des Jahrgangs
- 85–89 gut bis sehr gut

- NK Naturkork
- KK Kunststoffstöpsel
- VL VinoLok (Glas)
- DV Drehverschluss
- DIAM Verschluss aus gepresstem Korkgranulat

- EG Erstes Gewächs
- GG Grosses Gewächs

- € bis 9,99 Euro
- €€ 10 bis 19,99 Euro
- €€€ 20 bis 49,99 Euro
- €€€€ 50 Euro oder mehr

GASTHÄUSER

- Garten/Terrasse
- Übernachtungsmöglichkeit
- Parkplätze vorhanden
- Kinderfreundlich
- Hunde nicht erwünscht
- Behindertengerecht
- Sonntags geöffnet
- Kreditkarte wird akzeptiert
- Günstige Preiskategorie
- Mittlere Preiskategorie
- Gehobene Preiskategorie